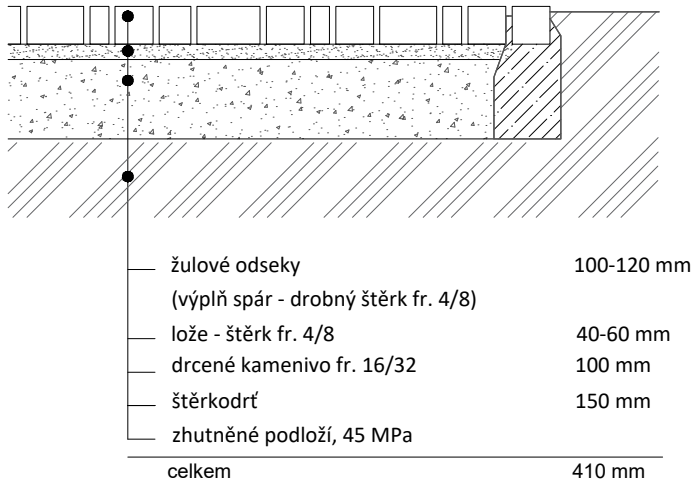


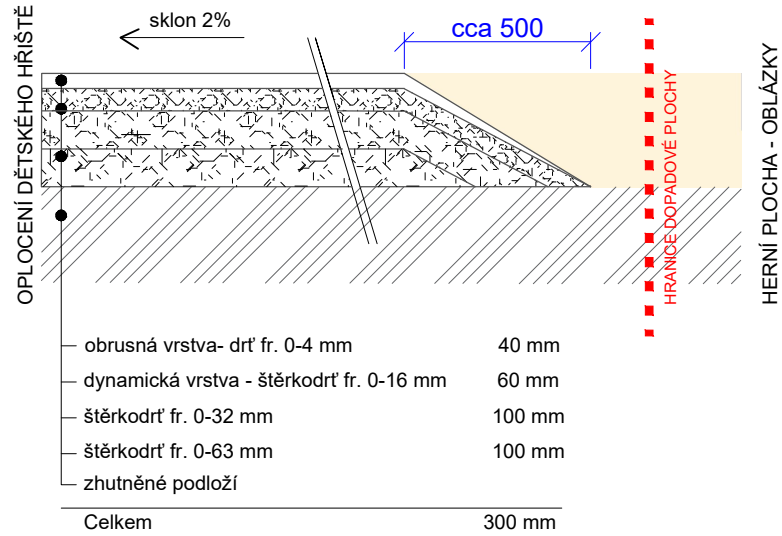
PLOCHA ZE ŽULOVÝCH ODSEKŮ PRO PŘÍLEŽITOSTNÝ POJEZD



Pozn. Pochůzná plocha pěšiny 15 mm nad úroveň terénu. Lem dlažby bude řešen řádkem odseků do betonového lože.

V ploše chráněné kořenové zóny nebude podloží hutněno na 45 MPa.

PLOCHA DĚTSKÉHO HŘIŠTĚ – PŘECHOD MLATOVÉ PLOCHY A OBLÁZKŮ

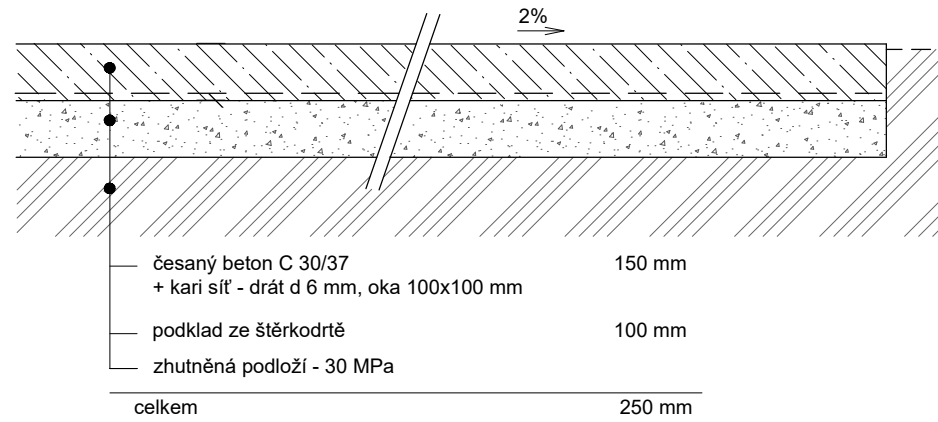


Pozn. Vrchní dvě vrstvy stejné barvy.  
Minimální celková vodopropustnost 3,6 l/m2/h.

Pozn. Materiál bude před realizací vyzvorkován a odsouhlasen AD.  
Doporučené barevné řešení - šedobéžová.

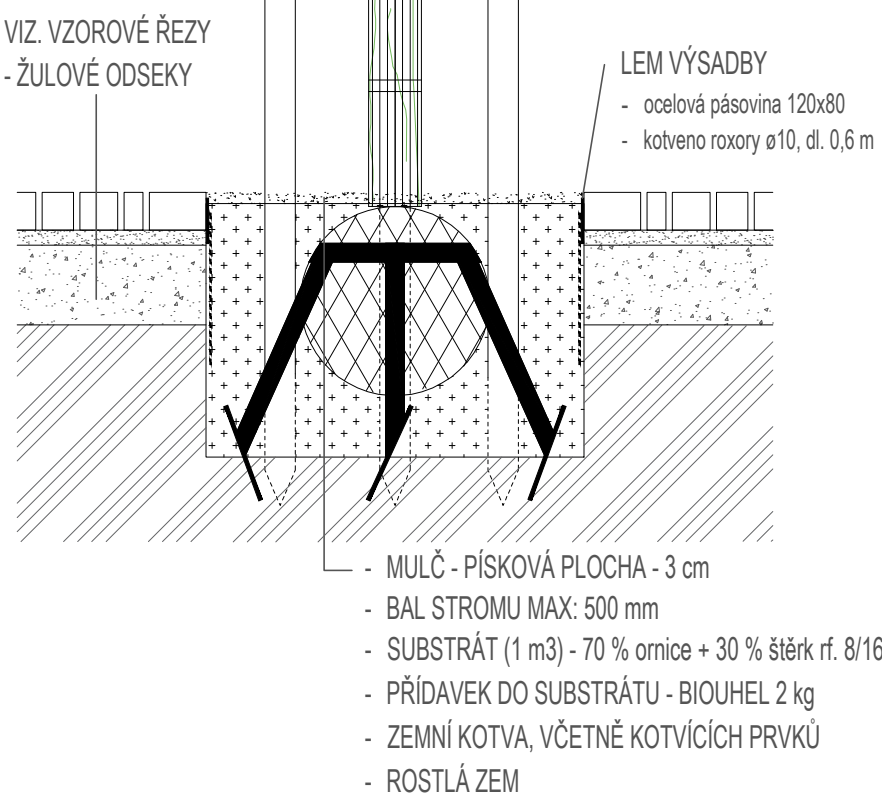
ROZSAH A HLOUBKA MLATU BUDE PŘI STAVBĚ UZPŮSOBEN KOŘENOVÉMU SYSTÉMU STÁVAJÍCÍCH STROMŮ.

BETONOVÉ PLOŠKY POD MOBILIÁŘOVÉ PRVKY



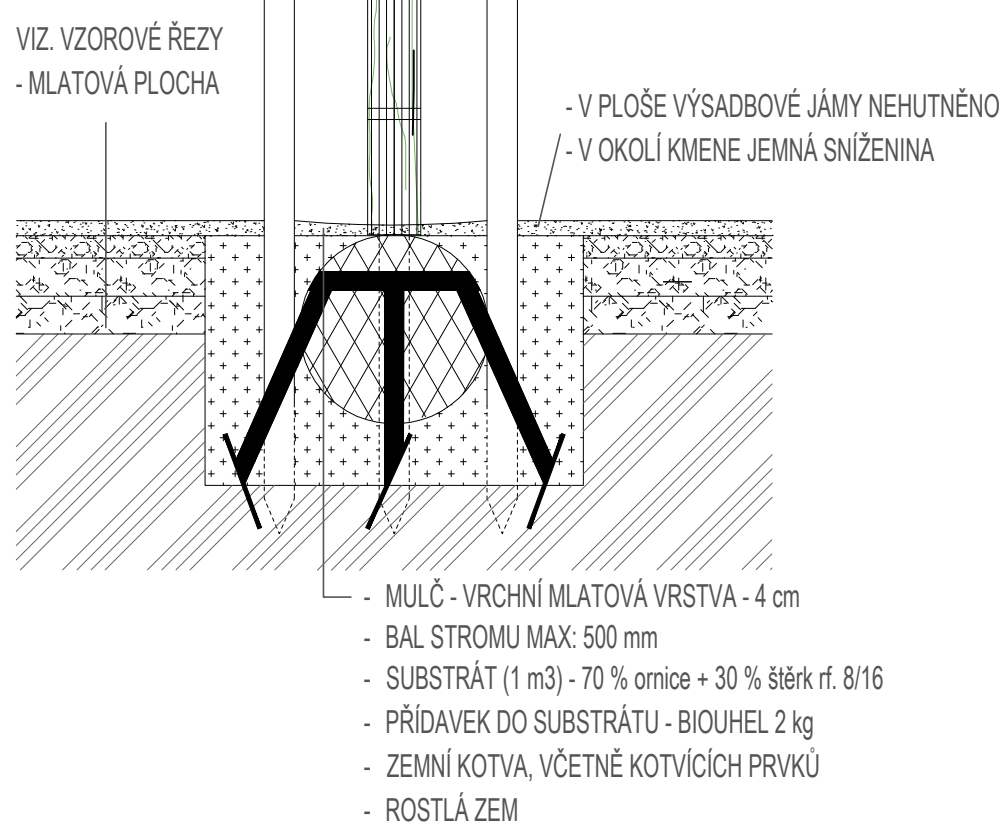
Pozn. Kamenivo použité do směsi betonu by nemělo být větší než fr. 4/8, doporučena je provzdušněná betonová směs. Horní hrany betonových ploch budou zkoseny (zkosení do 10 mm) pomocí bednění s trojúhelníkovou lištou.

ZAKONČENÍ ŽULOVÝCH ODSEKŮ KOLEM VÝSADBY STROMU



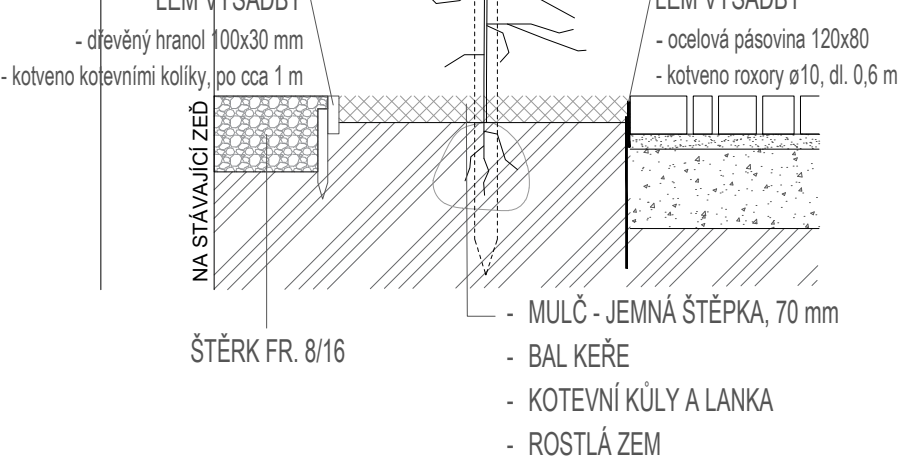
Pozn. Výsadbu dřevin je nutno koordinovat s ostatními stavebními pracemi.  
Prostor pro výsadbu nutno nachystat při zakládání žulových odseků.

ZAKONČENÍ MLATOVÉ PLOCHY KOLEM VÝSADBY STROMU

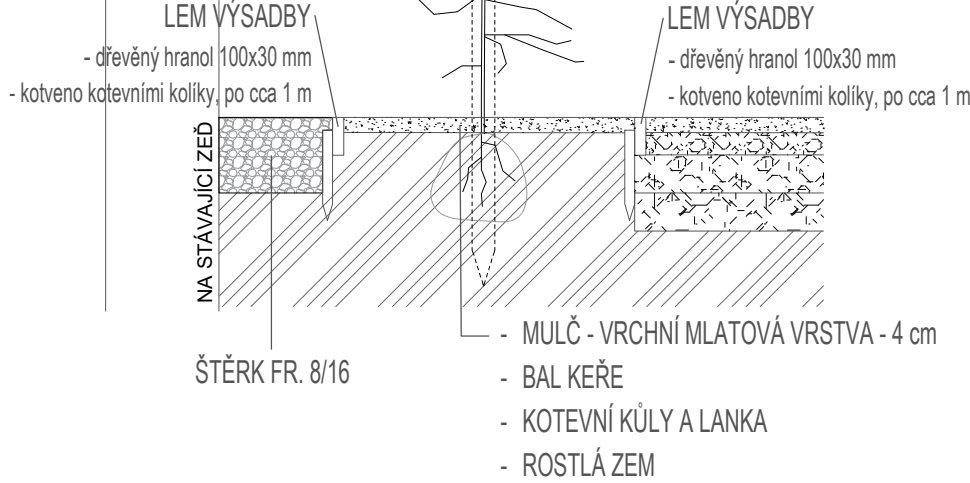


Pozn. Výsadbu dřevin je nutno koordinovat s ostatními stavebními pracemi.  
Prostor pro výsadbu nutno nachystat při zakládání žulových odseků.

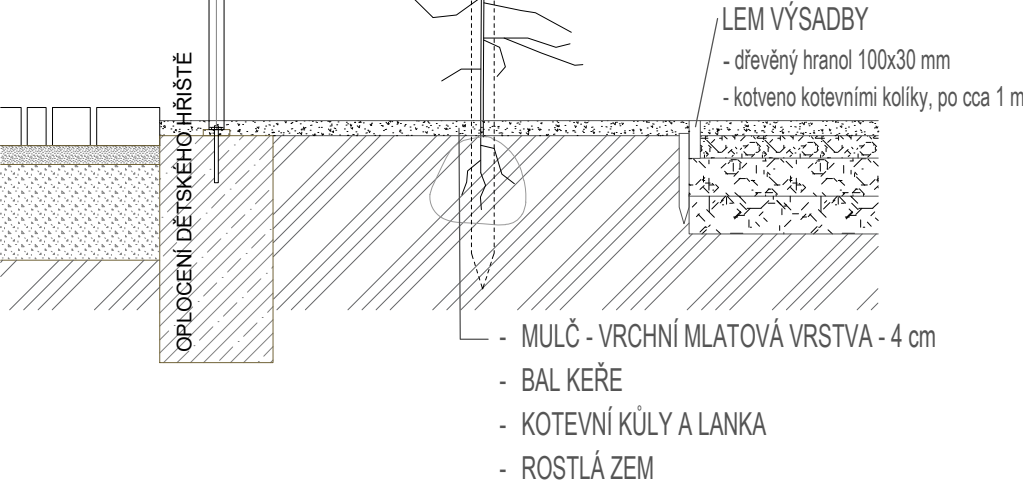
ZAKONČENÍ ŽULOVÝCH ODSEKŮ KOLEM VÝSADBY KEŘŮ



ZAKONČENÍ MLATOVÉ PLOCHY KOLEM VÝSADBY KEŘŮ VE VAZBĚ NA ZEĎ



ZAKONČENÍ MLATOVÉ PLOCHY KOLEM VÝSADBY KEŘŮ VE VAZBĚ NA ZEĎ



SO 102 ZPEVNĚNÉ PLOCHY, KOMUNIKACE

SO 103 SCHODIŠTĚ S1, OBVODOVÁ ZEĎ

ZODPOVĚDNÝ PROJEKTANT: Eva Wagnerová	AUTORKY PROJEKTU: Ing. arch. Zdeňka Vydrová, Ing. Eva Wagnerová	VYPRACOVAL: Ing. Tereza Bezděková	Eva Wagnerová Tomešova 1, 602 00, Brno tel/ fax 543 215 577, ewa@volny.cz		
LOKALITA: Brno-Husovice, park Marie Restituty			DATUM	10/2025	PARÉ:
OBJEDNATEL: ÚMČ Brno - sever, Bratislavská 70, 601 47 Brno			ZAK.ČÍSLO		
Revitalizace parku Marie Restituty II. etapa - část B			STUPEŇ	DVZ/DPS	PŘÍL.Č.:
			FORMÁT:	MĚŘÍTKO:	
VZOROVÉ ŘEZY			3A4	1:20	03